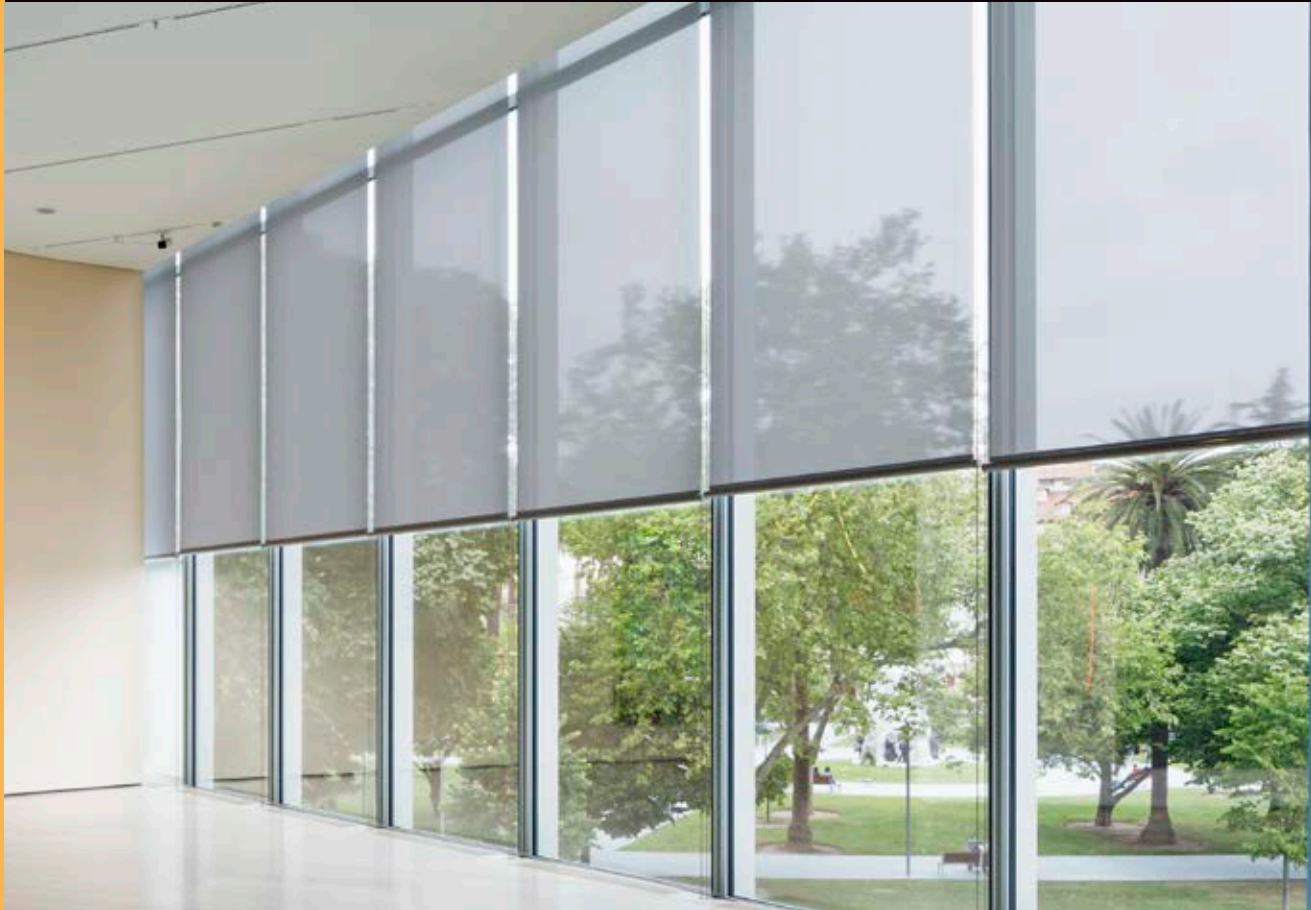


SCREEN DESIGN

M-SCREEN

8501-8503-8505



TISSUS INTELLIGENTS POUR PROTECTION SOLAIRE



APPLICATION
INTÉRIEURE

M-SCREEN 8501-8503-8505

CONFORT THERMIQUE ET VISUEL,
PARFAITE HARMONIE AVEC LES ESPACES INTÉRIEURS

22

COLORIS
TENDANCE

320 CM

POUR DES TOILES DE GRANDES
DIMENSIONS SANS RACCORD

- **3 COEFFICIENTS D'OUVERTURE 1%, 3% et 5%** pour optimiser la protection solaire selon l'orientation du bâtiment
- **EXCELLENT CONTRÔLE DE L'ÉBLOUISSEMENT** (M-Screen 8501) : jusqu'à **100 % DES RAYONS LUMINEUX FILTRÉS** ($T_v = 0\%$), classe de confort 3 (bon effet) selon la norme EN 14501
- **CONFORT THERMIQUE INTÉRIEUR** : jusqu'à 87 % de l'énergie solaire rejetée ($g_{tot} = 0,13$ / vitrage $g = 0,32$ et $U = 1,1$ W/m²K)
- **TRANSPARENCE** optimale et **LUMIÈRE NATURELLE** pour améliorer les performances énergétiques des bâtiments
- **ÉCONOMIQUE** : **3 LARGEURS (200, 250 et 320 CM)** pour optimiser la confection des toiles et diminuer le taux de chute de tissus
- **STABILITÉ DIMENSIONNELLE, DURABILITÉ** (10.000 cycles, classe 3 NF EN 13120), **RÉSISTANCE MÉCANIQUE** : une planéité parfaite même en grande dimension
- Santé / Sécurité : répondent aux exigences des établissements recevant du public

APPLICATIONS INTÉRIEURES



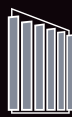
Stores à enroulement



Stores bateau



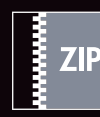
Parois japonaises



Bandes verticales



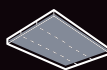
Vélums



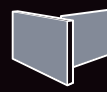
Stores ZIP



Imprimable



Plafonds tendus



Aménagement d'espace



VALEURS THERMIQUES ET OPTIQUES selon la norme européenne EN 14501

M-SCREEN 8501 - OF 1% M-SCREEN 8503 - OF 3% M-SCREEN 8505 - OF 5%	Valeurs thermiques															Valeurs optiques		
	Tissu						Tissu + Vitrage / gtot intérieur									Tv		
	Ts			Rs			As			C : gv = 0,59			D : gv = 0,32					
Coloris	8501	8503	8505	8501	8503	8505	8501	8503	8505	8501	8503	8505	8501	8503	8505	8501	8503	8505
0221 Blanc Lotus	18	22	24	66	61	60	16	17	16	0,30 2	0,33 2	0,34 2	0,14 3	0,16 2	0,17 2	17	20	23
0202 Blanc	18	20	21	70	69	67	12	11	12	0,28 2	0,29 2	0,31 2	0,13 3	0,13 3	0,14 3	17	19	21
0220 Blanc Lin	16	20	22	65	60	60	19	20	18	0,30 2	0,34 2	0,33 2	0,14 3	0,17 2	0,18 2	14	17	20
0721 Perle Lotus	12	17	19	42	41	39	46	42	42	0,41 1	0,41 1	0,42 1	0,22 2	0,22 2	0,23 2	10	15	17
0207 Blanc Perle	12	14	18	58	53	52	30	33	30	0,33 2	0,36 1	0,37 1	0,16 2	0,18 2	0,18 2	10	13	16
0771 Perle Apricot	13	20	19	40	40	38	47	40	43	0,42 1	0,42 1	0,43 1	0,22 2	0,23 2	0,24 2	11	16	16
0720 Perle Lin	11	15	17	43	42	41	46	43	42	0,41 1	0,41 1	0,42 1	0,22 2	0,22 2	0,23 2	9	13	15
0210 Blanc Sable	11	14	17	57	52	52	32	34	31	0,34 2	0,37 1	0,37 1	0,17 2	0,20 2	0,20 2	8	11	14
0702 Perle Blanc	12	14	16	46	49	47	42	37	37	0,39 1	0,38 1	0,38 1	0,20 2	0,19 2	0,20 2	9	12	14
0707 Perle	9	12	16	38	36	34	53	52	50	0,42 1	0,43 1	0,44 1	0,22 2	0,23 2	0,23 2	7	11	14
0201 Blanc Gris	8	11	15	50	43	44	42	46	41	0,37 1	0,41 1	0,41 1	0,19 2	0,22 2	0,21 2	6	8	12
0121 Gris Lotus	6	12	14	27	28	28	67	60	58	0,47 1	0,47 1	0,48 1	0,26 2	0,26 2	0,27 2	3	8	11
0171 Gris Apricot	7	12	15	25	28	26	68	60	59	0,48 1	0,48 1	0,48 1	0,27 2	0,27 2	0,27 2	3	8	11
0701 Perle Gris	7	9	12	32	29	29	61	62	59	0,44 1	0,47 1	0,48 1	0,25 2	0,25 2	0,25 2	4	7	10
0730 Perle Charcoal	4	6	9	24	22	22	72	72	69	0,46 1	0,49 1	0,49 1	0,25 2	0,27 2	0,27 2	4	5	8
0101 Gris	4	7	11	20	20	20	76	73	69	0,52 0	0,52 0	0,51 0	0,29 2	0,28 2	0,29 2	2	4	8
3002 Charcoal Blanc	1	4	7	17	22	20	82	74	73	0,51 0	0,49 1	0,50 0	0,28 2	0,26 2	0,27 2	1	4	6
3071 Charcoal Apricot	1	4	7	10	14	12	89	82	81	0,54 0	0,52 0	0,53 0	0,30 2	0,29 2	0,29 2	1	4	6
3006 Charcoal Bronze	0	3	5	6	6	6	94	91	89	0,55 0	0,56 0	0,55 0	0,30 2	0,31 2	0,31 2	0	3	6
3010 Charcoal Sable	1	5	6	11	12	12	88	83	82	0,54 0	0,53 0	0,53 0	0,30 2	0,29 2	0,29 2	1	5	5
3001 Charcoal Gris	1	4	6	8	9	9	91	87	85	0,55 0	0,54 0	0,55 0	0,30 2	0,30 2	0,31 2	1	4	5
3030 Charcoal	1	3	4	5	6	5	94	91	91	0,55 0	0,56 0	0,56 0	0,31 2	0,31 2	0,31 2	0	3	4

gv = 0,59 : facteur solaire du vitrage de référence (C), double vitrage 4/16/4 peu émissif rempli à l'Argon (facteur de transmission thermique U = 1,2 W/m² K).

gv = 0,32 : facteur solaire du vitrage de référence (D), double vitrage réfléchissant 4/16/4 peu émissif rempli à l'Argon (facteur de transmission thermique U = 1,1 W/m² K).

Classification de confort selon la norme EN 14501 :
 1 très peu d'effet
 2 effet moyen
 3 bon effet
 4 très bon effet

Échantillons testés selon la norme EN 14500 fixant les méthodes de mesure et de calcul en référence à la norme "dispositifs de protection solaire combinés à un vitrage - calcul du facteur de transmission solaire et lumineuse - partie 2 : EN 13363-2 méthode détaillée" et la norme EN 410 "verre dans la construction - Détermination des caractéristiques lumineuses et solaires des vitrages".

CARACTÉRISTIQUES TECHNIQUES

	M-SCREEN 8501	M-SCREEN 8503	M-SCREEN 8505
Composition	36 % Fibre de verre - 64 % PVC		
Classement feu, fumée & autres PV d'essais*	M1 (F) - NFP 92 503 B1 (DE) - DIN 4102-1 / BS (GB) - 476 Pt 6 & 7 Class 0 Euroclass C-s3-d0 (EU) - EN 13501-1 selon montage EN 13823 & EN 14716 IMO - MED 2014/90/EU ***		
Santé, sécurité	Greenguard® GOLD : Garantie qualité de l'air intérieur (COV) Résistance aux bactéries : Plus de 99 % des bactéries détruites - ASTM E 2180		
Coefficient d'ouverture	1 %	3 %	5 %
Blocage des UV	Jusqu'à 100 %	Jusqu'à 98 %	Jusqu'à 96 %
Largeurs	200 - 250 - 320 cm		
Poids/m² - ISO 2286 - 2	440 g ± 5%	415 g ± 5%	390 g ± 5%
Épaisseur - ISO 2286 - 3	0,50 mm ± 5%	0,48 mm ± 5%	0,50 mm ± 5%
Solidité des coloris à la lumière (échelle sur 8)	7/8 - ISO 105 B02 (coloris blanc non coté)		
Résistance mécanique	Chaîne	Trame	Chaîne Trame
Rupture (daN/5 cm) - ISO 1421	> 150	> 140	> 150 > 150
Déchirure (daN) - EN 1875-3	≥ 5	≥ 4	≥ 5 ≥ 4
Pliure (daN/5 cm) - ISO 1421**	≥ 70	≥ 40	≥ 50 ≥ 50
Allongement (chaîne et trame)	< 5 % - ISO 1421		
Conditionnement	Rouleaux de 33 ml		
Confection	Notice de conseils sur demande		

Les caractéristiques et qualités techniques de ces produits sont conformes à la date d'émission de la présente brochure. La société MERMET SAS se réserve le droit de les modifier, seules celles figurant sur le site Internet www.sunscreen-mermet.com faisant foi. La société MERMET SAS se réserve également et le cas échéant le droit de retirer ces produits de la vente si, en raison d'une évolution de la réglementation ou du savoir et des connaissances, une quelconque des caractéristiques et qualités techniques ci-contre énoncées venaient à faire défaut ou étaient rendues impossibles.

* PV disponibles, contacter Mermet

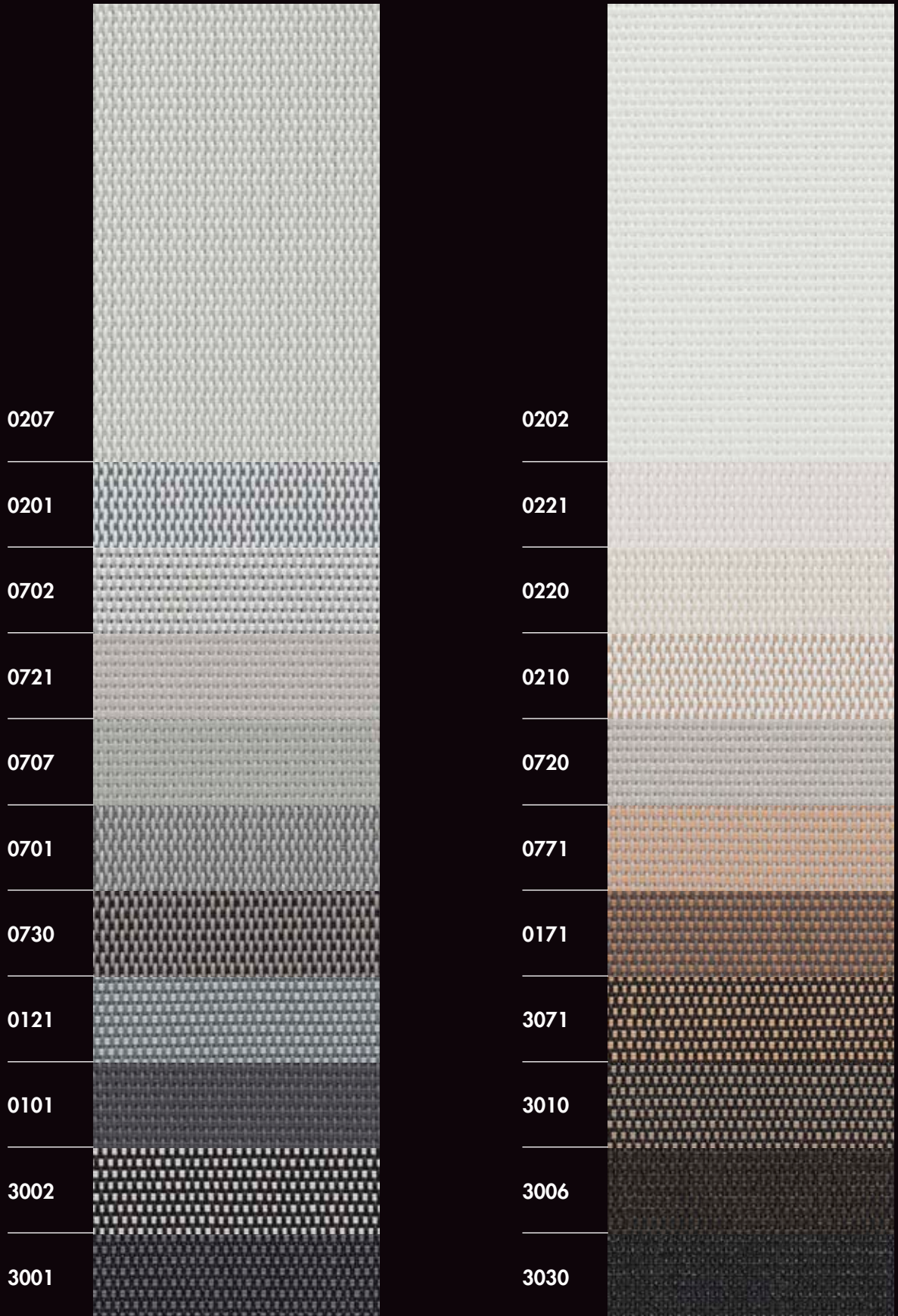
** Procédure interne, dérivée de ISO 1421

*** M-Screen 8505 uniquement

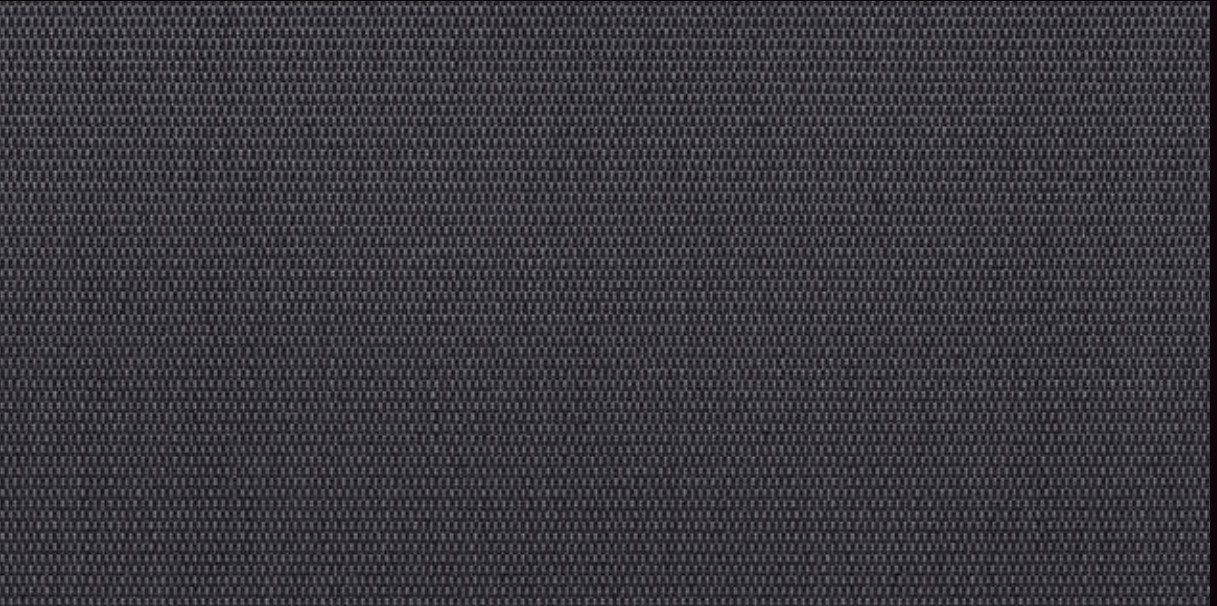
SERVICE

- Calcul de facteur solaire gtot (vitrage + store)
- Descriptifs produits pour CCTP et DCE
- Valeurs spectrales et indices thermiques et optiques disponibles sur demande
- Échantillons A4 et prototypes
- Formation sur la fonctionnalité des tissus

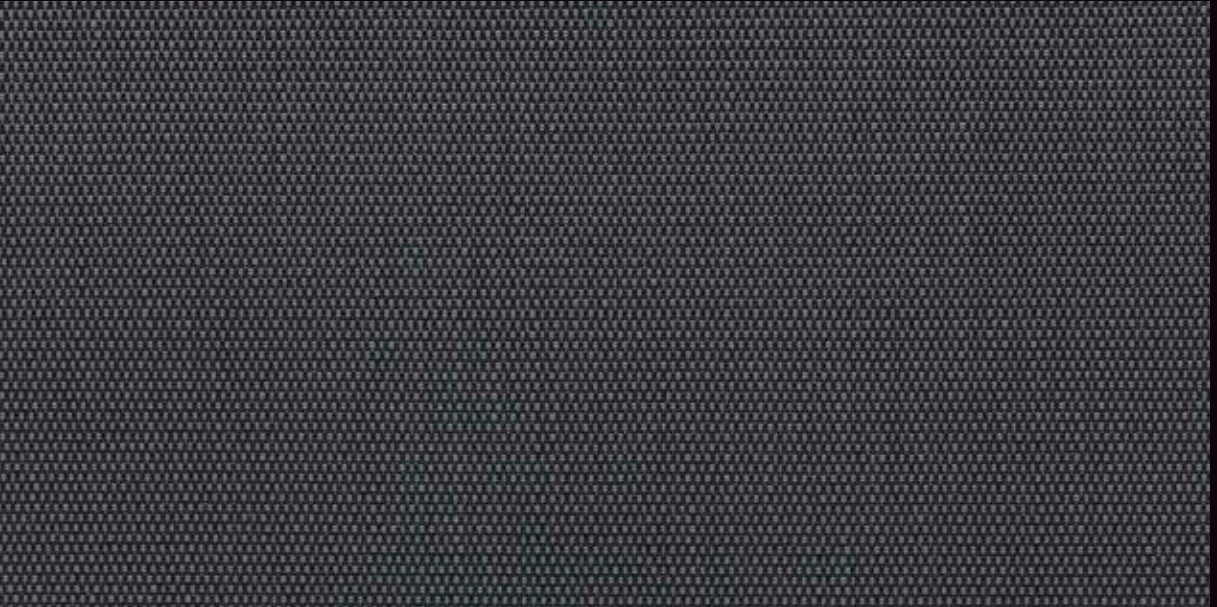
LARGEURS : 200 - 250 - 320 CM



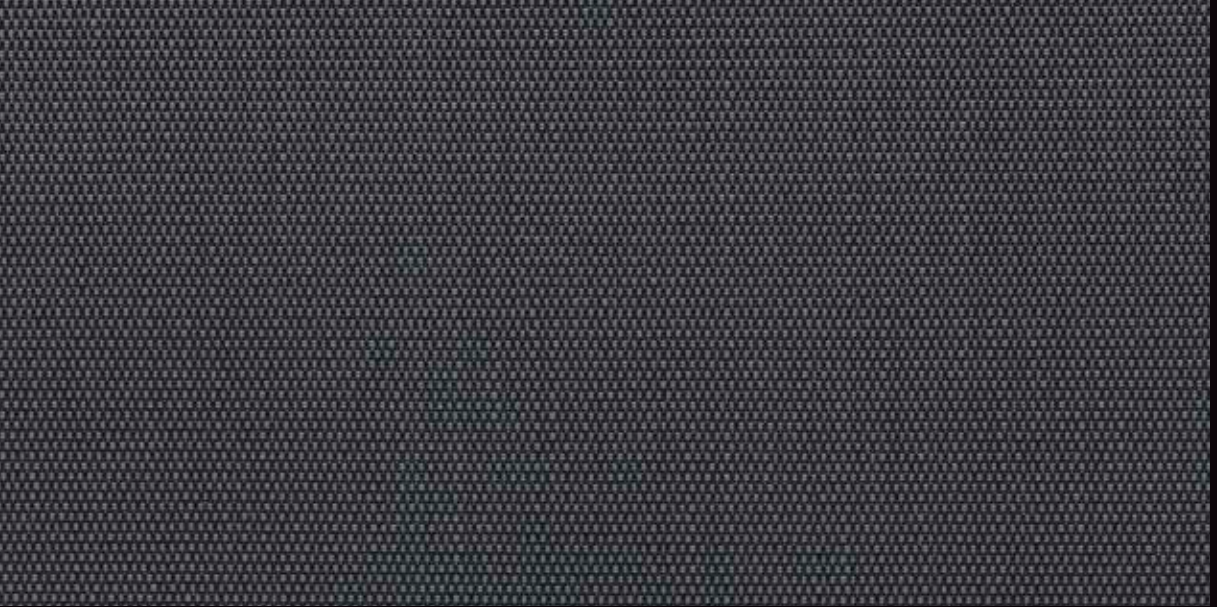
8501
3001



8503
3001



8505
3001

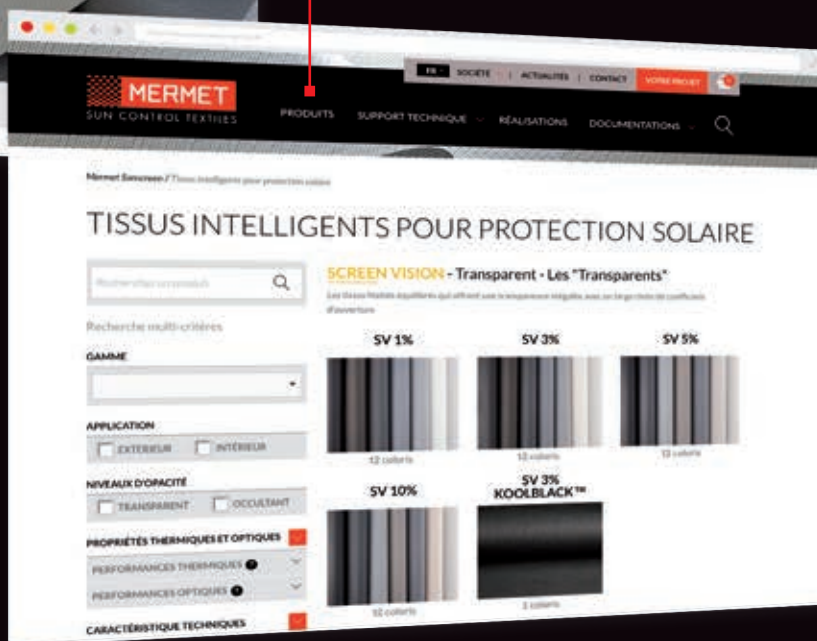


www.sunscreen-mermet.com



TROUVEZ EN 3 CLICS LE TISSU ADAPTÉ à votre projet

- Un moteur de recherche avec des critères de performance
- De nombreux documents en téléchargement
- Toutes les informations produits disponibles
- Une bibliothèque de réalisations



LA COLLECTION MERMET offre un large choix de tissus pour application extérieure ou intérieure, transparents ou totalement occultants, pour apporter confort thermique et optique. Pour recevoir les autres brochures de la collection, **contactez-nous**.

SCREEN VISION / DESIGN / THERMIC / LOW E

EXTERNAL SCREEN CLASSIC

SCREEN NATURE

BLACKOUT 100 %

ACOUSTICS



58, chemin du Mont Maurin - 38630 Les Avenières Veyrins-Thuellin - France
Tél. +33(0) 474 336 615 - Fax +33(0) 474 339 729

La présente brochure doit être lue et interprétée conformément aux Conditions Générales de Vente (CGV) de la société MERMET SAS avec lesquelles elle forme un tout indissociable. Les CGV à jour, et dès lors seules juridiquement applicables à la société, sont celles figurant sur le site Internet de la société MERMET SAS à l'adresse suivante : www.sunscreen-mermet.com.